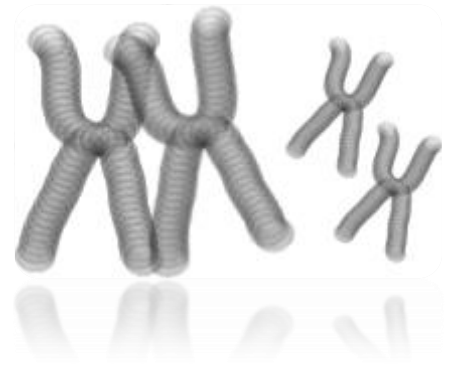


Allestimento di un cariotipo



Questionario

1. Cos'è un cariotipo?
2. Perché si allestisce un cariotipo?
3. Quali cellule vengono utilizzate per allestire un cariotipo?
4. Perché si usa la colchicina? Su cosa agisce?
5. Qual è la funzione della soluzione isotonica?
6. Qual è il numero totale di cromosomi totali presenti in questo cariotipo ?
7. Il tuo cariotipo rappresenta un maschio o una femmina?
8. I cromosomi che non sono cromosomi sessuali sono chiamati autosomi .Quanti autosomi totali sono presenti nel tuo cariotipo normale
9. Qual è il numero di cromosomi aploidi per il tuo cariotipo
10. Quanti cromosomi sono presenti nel cariotipo anomalo?
11. Quale coppia di cromosomi è anomala ?
12. Che sindrome ha il nascituro?
13. Qual è il sesso del nascituro?